

SICHERHEITSHINWEISE

PREMIUM LADESTATION FÜR ZWEI LI-ION BATTERIEN

8.1 Präsentationsregeln

Die verwendeten Benachrichtigungen und Symbole zeigen die Art und das Ausmaß der Gefährdung im Zusammenhang mit der Nutzung an. Lernen Sie deren Bedeutung.

⚠ GEFAHR

Die verwendeten Benachrichtigungen und Symbole zeigen die Art und das Ausmaß der Gefährdung im Zusammenhang mit der Nutzung an. Lernen Sie deren Bedeutung.

⚠ WARNUNG

Weist auf ein mittleres Risiko hin, das bei Missachtung der Benachrichtigung Tod oder schwere Verletzungen und/oder schwere Sachschäden verursachen kann.

⚠ ACHTUNG

Weist auf ein geringes Risiko hin, das bei Missachtung der Benachrichtigung kleinere oder mäßige Verletzungen und/oder Sachschäden verursachen kann.

HINWEIS

Weist auf eine Gefahr hin, die bei Missachtung keine Verletzungen verursacht.

8.2 Sicherheitssymbole



Achtung, Elektrizität!



Achtung, heiße Oberfläche!



Achtung, Stolpergefahr!



Achtung, brennbare Materialien!



Achtung, Explosionsgefahr!



Achtung, ätzende Stoffe!



Allgemeine Warnung



Lesen Sie das Benutzerhandbuch



Vor Wartungsarbeiten oder Reparaturen trennen



Allgemeine Anordnung



Gerät vom Stromnetz trennen



Nicht für Personen mit Herzschrittmachern



Nicht belasten



Objekt nicht schieben



Nicht im markierten Bereich sitzen



Nicht auf die Oberfläche treten

SICHERHEITSHINWEISE

PREMIUM LADESTATION FÜR ZWEI LI-ION BATTERIEN



9 Sicherheitsanweisungen

Die folgenden Sicherheitsanweisungen sind dazu gedacht, Risiken und Sachschäden während der Nutzung des Geräts zu minimieren.

Zu Ihrer Sicherheit beachten Sie bitte die in der Anleitung beschriebenen Vorsichtsmaßnahmen bei der Verwendung des Geräts.

Das Heimladegerät darf nur von Erwachsenen verwendet werden.

GEFAHR

Während des normalen Gebrauchs, der Lagerung und der Reinigung des Ladegeräts ist der Zugang zu dem Ladegerät für folgende Personen eingeschränkt:

- Kinder unter 16 Jahren
- Personen mit eingeschränkter Entwicklung.
- Personen, die unabhängig vom Bildungsniveau von funktionalem oder sekundärem Analphabetismus betroffen sind.
- Erwachsene und ältere Menschen mit psychischen Erkrankungen.
- Personen mit elektrisch gesteuerten medizinischen Geräten.
- Haustiere.

Die oben genannten Personen dürfen das Gerät nur unter ständiger Aufsicht verwenden. Freier Zugang zu dem Gerät ist nicht erlaubt.

Wenn dies nicht befolgt wird, besteht die Gefahr eines elektrischen Schlags.



Begrenzen Sie den Zugang dieser Personen auf den Bereich um das Ladegerät.

Kinder sowie Personen mit geistigen, körperlichen und geistigen Einschränkungen sollten sich nicht in der Nähe des Geräts aufhalten. Aufgrund der Spannung, die an nicht verwendeten elektrischen Anschlüssen in Batteriesteckplätzen auftreten kann, sollten Sie das Einstecken von Körperteilen in diese Steckplätze ausschließen.

GEFAHR



Installieren Sie das Gerät niemals:

- in Industriegebieten
- in explosionsgefährdeten Bereichen
- in Bereichen mit übermäßiger Hitzeeinwirkung, beispielsweise unter einem Fenster oder in der Nähe eines Ofens.

Nichteinhaltung kann zu Brandgefahr führen.

HINWEIS



Stellen Sie sicher, dass alle Bedingungen für die Lagerung und den Gebrauch der Batterie korrekt sind.

Die Batterietemperatur sollte 35 °C nie überschreiten.

SICHERHEITSHINWEISE PREMIUM LADESTATION FÜR ZWEI LI-ION BATTERIEN

⚠ GEFAHR

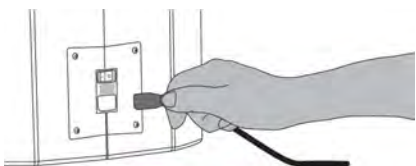
Nach dem Laden der Batterien:



Trennen Sie das Gerät mit dem Schalter von der Stromquelle,
Trennen Sie das Kabel vom Stecker.

Der Zugang zum Stromkabel muss für Kinder beschränkt werden.

Wenn dies nicht befolgt wird, besteht die Gefahr eines Stromschlags.



Wenn das Stromkabel des Geräts beschädigt oder nicht original ist, kann dies zu einem elektrischen Schlag, Feuer oder Verbrennungen führen. Ein unsachgemäßes oder beschädigtes Kabel kann auch überhitzen.

Das Ladegerät sollte auf einem glatten Boden in unmittelbarer Nähe einer Steckdose aufgestellt werden, sodass das angeschlossene Netzkabel frei auf dem Boden liegt.

Der Arbeitsbereich des Ladegeräts sollte so gewählt werden, dass auf jeder Seite ein Abstand von mindestens 0,5 m besteht, um einen guten Luftstrom zu gewährleisten.

Der Arbeitsbereich des Ladegeräts sollte sich nicht im natürlichen Verkehrsbereich von Personen befinden, um das Risiko des Stolperns über das Gerät oder das Stromkabel zu vermeiden.

Der Arbeitsbereich des Ladegeräts sollte gut belüftet sein, sodass ständig Zugang zu frischer, sauberer Luft besteht.

Es befindet sich ein Lufteinlass an der Unterseite des Ladegeräts.

Der Arbeitsbereich sollte freien Zugang zur Luft gewährleisten. Die Oberfläche, auf der das Ladegerät platziert wird, muss glatt und sauber sein, und es dürfen sich keine Gegenstände darauf befinden, die vom Lüfter des Geräts angesaugt werden könnten.

Bevor Sie einen Standort für die Installation des Geräts auswählen, bewerten Sie, ob sich die Bedingungen während der Nutzung ändern könnten.

Kommunizieren Sie die erforderlichen Gefahreninformationen an alle Personen im Arbeitsbereich des Geräts.

⚠ GEFAHR

Stellen Sie sicher, dass das verwendete Netzkabel mit dem Lieferumfang kompatibel ist und keine sichtbaren Schäden aufweist.

Überprüfen Sie, dass das Kabel nicht verbogen, verdreht oder gequetscht ist und nicht mit einer externen Wärmequelle in Kontakt kommt.

Angesichts des Risikos eines elektrischen Schlags prüfen Sie niemals die Isolierung, nachdem das Gerät an die Stromversorgung angeschlossen wurde.



Trennen Sie das Gerät vorher von der Stromquelle.

Stecken Sie das Netzkabel direkt in die Wandsteckdose.



Verwenden Sie keine Verlängerungskabel oder Mehrfachsteckdosen.

Der Zugang zum Netzstecker sollte immer verfügbar sein.

Stellen Sie sicher, dass die Steckdose für eine Mindeststrombelastung von 10A ausgelegt ist.

Die Verwendung zusätzlicher Transformatoren oder Frequenzumrichter sowie anderer Geräte, die die Parameter der 110V-240V AC 50/60Hz Stromversorgung verändern, kann zu dauerhaften Schäden am Gerät führen.

Wenn die Anweisungen nicht befolgt werden, besteht die Gefahr eines elektrischen Schlags.

SICHERHEITSHINWEISE PREMIUM LADESTATION FÜR ZWEI LI-ION BATTERIEN

⚠️ WARNUNG

Platzieren Sie das Gerät niemals in der Nähe von Wärmequellen wie Heizkörpern, Fenstern, beheizten Böden oder Wänden.

Aufgrund der Lufteinlässe an der Unterseite des Geräts dürfen Sie das Gerät nicht auf Teppichen oder Vorlegern aufstellen, die den freien Luftstrom in das Gerät blockieren könnten.

Die Oberfläche, auf der Sie das Gerät platzieren, darf nicht mit Staub oder Gegenständen bedeckt sein, die in die Belüftungsöffnungen an der Unterseite des Geräts gesaugt werden könnten.

Blockieren Sie die Lufteinlässe und -auslässe des Geräts nicht.

Platzieren Sie das Gerät nicht in der Nähe von brennbaren Gegenständen oder Flüssigkeiten.

Sprühen Sie keine Aerosole auf das Gerät und gießen Sie keine Flüssigkeiten, einschließlich Wasser oder Alkohol, auf das Gerät. Aerosolsprays können entflammbar und elektrisch leitfähig sein.

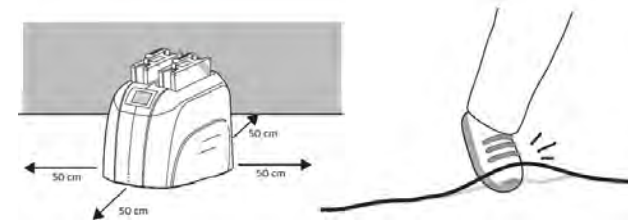
Achten Sie auf Gegenstände, die über dem Gerät platziert sind.

Entfernen Sie Gegenstände oder Flüssigkeiten, die in die Öffnung des Geräts gelangen könnten.

Stapeln Sie nichts auf dem Gerät und führen Sie keine Gegenstände in die Öffnung des Geräts ein.

Nach dem Auspacken des Geräts und bevor Sie es an die Stromversorgung anschließen, entfernen Sie Gegenstände aus der Tasche und lassen Sie nur die Anschlussabdeckung darin.

Wenn die Empfehlungen nicht befolgt werden, besteht die Gefahr von Feuer und Stromschlag.



HINWEIS



Wenn die Batterien aus dem Roller entfernt werden, können sie eine hohe Temperatur haben; das Laden im Ladegerät beginnt erst, nachdem sie auf die erforderliche Temperatur abgekühlt sind.

Die Batterien können während des Ladevorgangs spürbar warm werden.

Wenn die Batterien zu heiß sind, wird auf dem Display ein Fehlercode angezeigt und das Ladegerät stoppt den Ladevorgang, bis die Temperatur auf die erforderliche Temperatur gesenkt wurde.

SICHERHEITSHINWEISE

PREMIUM LADESTATION FÜR ZWEI LI-ION BATTERIEN

HINWEIS



Das Ein- und Ausschalten des Lüfters des Heimladegeräts ist eine normale Funktion des Ladegeräts und weist nicht auf einen Defekt hin.

Das Lademodul überwacht ständig die Temperatur im Inneren der Batterie.

Wenn die Temperatur 35 Grad Celsius überschreitet, schaltet sich der im Ladegerät integrierte Abluftlüfter ein, um die Temperatur zu stabilisieren. Sobald die Temperatur gesenkt wird, setzt das Ladegerät den Ladevorgang automatisch fort.

GEFAHR

Laden Sie niemals andere Batterien als die speziell vorgesehenen GOVECS 14S10P CP335 637 Batterien im Gerät.



Die vorgesehenen Batterien verfügen über die erforderlichen Sicherheitsmerkmale für einen sicheren Betrieb des Geräts.



Die Verwendung anderer Batterien kann zu einem Stromschlag, einer Explosion, einem Brand, Verbrennungen oder anderen Fehlfunktionen führen.



Überprüfen Sie, ob die Batterien nicht beschädigt sind. Überprüfen Sie den Zustand der Batterieanschlüsse.



- Laden Sie niemals Batterien, wenn die Batterieanschlüsse beschädigt sind.



- Laden Sie niemals Batterien, wenn die Ladegerätanschlüsse beschädigt sind.



- Wenn Sie diese Anweisungen nicht befolgen, riskieren Sie Ihre Gesundheit und Ihr Leben.

GEFAHR



Befolgen Sie die Handhabungsanforderungen für **GOVECS 14S10P CP335 637**-Batterien.

Das aktuelle Handbuch ist unter der im Kapitel angegebenen Adresse erhältlich:

[12. Garantie- und Serviceadressen, FQA und Kommentare, Seite 48](#)

Weitere Risiken im Zusammenhang mit der Verwendung inkompatibler Batterien.

WARNUNG



Kippen Sie das Gerät nicht und positionieren Sie es nicht anders als auf der Basis.

Nach der Installation muss das Gerät stabil auf vier Beinen stehen und darf nicht kippen.



Der Betrieb des Geräts in einer anderen als der vertikalen Position kann die Luftzirkulation behindern und/oder zu Stößen mit anderen Geräten führen.



Bei Nichtbeachtung der Empfehlungen besteht Brand- und Stromschlaggefahr.

WARNUNG



Belasten Sie das Ladegerät niemals mit Gewichten. Setzen Sie sich niemals auf das Ladegerät und treten Sie niemals darauf.



Das Gerätegehäuse ist nicht für die Aufnahme zusätzlicher Lasten ausgelegt.



Wenn Sie die Empfehlungen nicht befolgen, besteht die Gefahr, dass das Gerät herunterfällt oder beschädigt wird.

SICHERHEITSHINWEISE

PREMIUM LADESTATION FÜR ZWEI LI-ION BATTERIEN



⚠️ WARNUNG



Schalten Sie das Gerät vor der Reinigung mit dem Hauptschalter aus und trennen Sie das Netzkabel. Verwenden Sie zur Reinigung des Geräts nur trockene, fusselfreie Tücher.



Verwenden Sie niemals Flüssigkeiten oder andere Substanzen, die die Schlitze oder Batterieanschlüsse verschmutzen könnten.



Wenn die Empfehlungen nicht befolgt werden, besteht die Gefahr von Feuer und Stromschlag.

⚠️ WARNUNG



Unabhängig davon, ob das Gerät an die Stromversorgung angeschlossen ist oder nicht, berühren Sie das Gerät oder die Batterien nicht mit nassen Händen.

Achten Sie beim Einsetzen der Batterien darauf, dass keine Gefahr besteht, die Batterieanschlüsse zu berühren.

Bevor Sie das Gerät einschalten, installieren Sie eine Abdeckung auf ungenutzten Anschlüssen oder setzen Sie Batterien in beide Steckplätze ein.

Der Zugang zu unbedeckten Anschlüssen birgt das Risiko eines elektrischen Schlags.

Wenn die Empfehlungen nicht befolgt werden, besteht die Gefahr von Feuer und Stromschlag.

In der Nähe des Ladegeräts sollte ein Platz vorbereitet werden, an dem die Anschlussabdeckung aufbewahrt wird.

Verwenden Sie immer die originale Anschlussabdeckung.

Wenn die Abdeckung verloren geht oder fehlt, schalten Sie das Gerät am Hauptschalter aus und ziehen Sie den Netzstecker. Neue spezielle Abdeckungen können beim Hersteller des Heimladegeräts erworben werden.

Das Gerät ist für den Betrieb in einem standardmäßigen TN-S-Netz mit Schutzleiter ausgelegt.

Die Netzspannung des Geräts darf 110V-240V AC 50/60Hz nicht überschreiten.

Die Belastung sollte 7A nicht überschreiten.

Die Steckdose sollte mit einem Fehlerstromschutzschalter ausgestattet sein.

Bei der Verwendung eines Überstromschutzschalters verwenden Sie nur Wechselstromschutzschalter.

Das Gerät ist mit einem Schalter und einem internen Schutz in Form einer speziellen 6,3A-Sicherung ausgestattet.

Ein Sicherungsschaden kann durch interne Beschädigungen verursacht werden, daher ersetzen Sie die Sicherung niemals selbst.

SICHERHEITSHINWEISE PREMIUM LADESTATION FÜR ZWEI LI-ION BATTERIEN

⚠️ GEFAHR



Niemals das Gerät oder seine Komponenten zerlegen.
Niemals das Gerät modifizieren oder für andere Zwecke verwenden.
Die Sicherung darf nur von einem **autorisierten Servicecenter nach Überprüfung der Effizienz des Geräts ausgetauscht werden.**
Eine Modifikation oder andere Verwendung des Geräts und seiner Komponenten kann zu gefährlichen Situationen führen.

⚠️ GEFAHR



Stellen Sie sicher, dass das Gerät ordnungsgemäß angeschlossen ist.
Die Steckdose, an die Sie das Gerät anschließen, muss einen Erdungsstift haben.
Die Installation und Stromversorgung der Steckdose, an die Sie das Gerät anschließen, muss den Anforderungen des TN-S-Netzwerks gemäß den EU-Vorschriften entsprechen.
Sorgen Sie für freien Zugang zum Netzkabel und zur Steckdose. Im Notfall muss es möglich sein, das Kabel aus der Steckdose zu ziehen.

Wenn das Gerät falsch angeschlossen ist, können gefährliche Situationen auftreten.

⚠️ GEFAHR



Niemals das Gerät zerlegen.
Die internen Komponenten des Geräts stehen unter hoher Spannung.
Wenn Sie die internen Teile des Geräts berühren, können gefährliche Situationen entstehen.

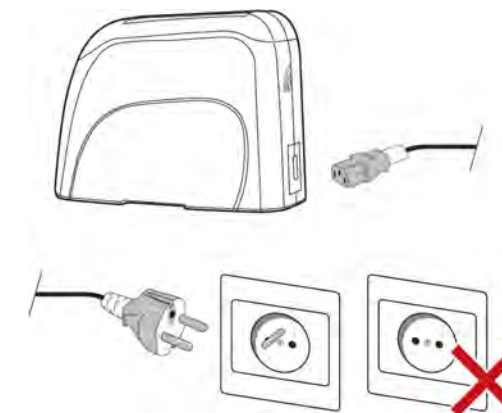
⚠️ GEFAHR



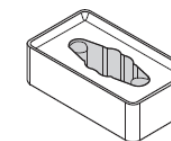
Installieren Sie das Gerät niemals:

- in Industriegebieten
- in explosionsgefährdeten Bereichen
- in Bereichen, die Hitzeabstrahlung ausgesetzt sind, zum Beispiel unter einem Fenster, neben einem Herd oder Ofen

Die Nichtbeachtung kann zu Brandgefahr führen.



- Wenn Sie nur eine Batterie laden, schützen Sie den ungenutzten Anschluss mit der mitgelieferten Abdeckung.



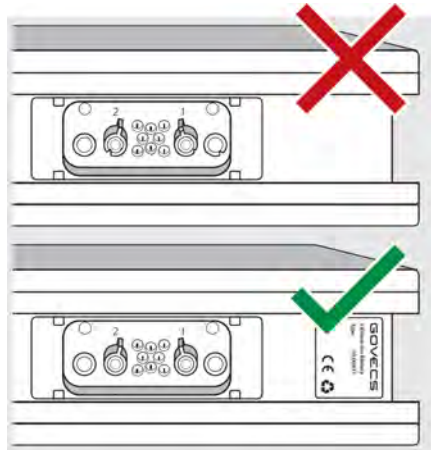
- Das Gerät ist betriebsbereit.

SICHERHEITSHINWEISE PREMIUM LADESTATION FÜR ZWEI LI-ION BATTERIEN

⚠️ WARNUNG

Setzen Sie niemals beschädigte Batterien in das Ladegerät ein.

Im Falle eines Sturzes oder einer Beschädigung der Batterie, wenn ihr Gehäuse Dellen aufweist oder ihre Größe zugenommen hat, wenden Sie sich so schnell wie möglich an das Servicecenter des Herstellers.



Das Laden einer Batterie mit beschädigten Anschlüssen kann zu Kurzschlüssen führen und eine Brandgefahr darstellen.

- Wenn Sie zwei Batterien laden, entfernen Sie die Anschlussabdeckung vom Ladegerätslot.
- Überprüfen Sie, dass sich keine Gegenstände oder Flüssigkeiten in dem Slot befinden, in dem Sie die Batterie laden möchten.

HINWEIS

Bevor Sie die Batterien einsetzen, überprüfen Sie, ob sie in die Steckplätze passen.

Die Seiten der Batterien haben unterschiedliche Breiten.

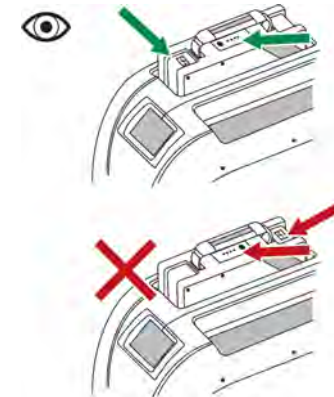
Eine falsch orientierte Batterie wird im Slot stecken bleiben.

Überprüfen Sie immer die Ausrichtung der Batterie und drehen Sie sie bei Bedarf, damit sie in den Slot passt.

Die Markierungen auf den Batterien und dem Ladegerät zeigen, wie sie korrekt in den Slot eingesetzt werden.

Wenn die Batterie nicht korrekt eingesetzt wurde, ziehen Sie sie nach oben, um sie zu entfernen.

Richten Sie sie neu aus und setzen Sie sie korrekt wieder ein.



- Legen Sie eine oder zwei Batterien in die freien Steckplätze,
- • Wenn Sie nur eine Batterie laden, schützen Sie den freien Anschluss mit einer Anschlussabdeckung.

SICHERHEITSHINWEISE

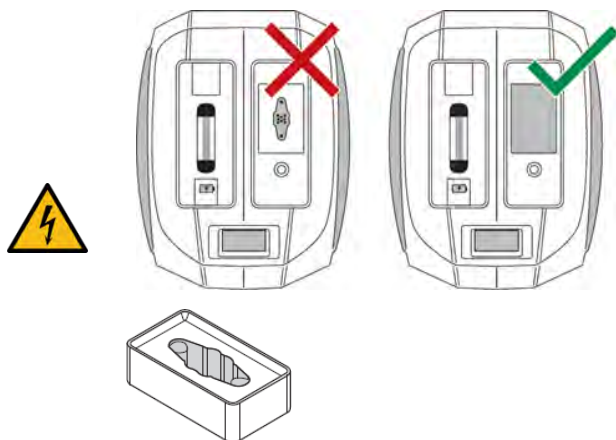
PREMIUM LADESTATION FÜR ZWEI LI-ION BATTERIEN

⚠️ WARNUNG

Das Einsetzen der Batterie in das Ladegerät startet automatisch den Ladevorgang.

Beim Laden einer einzelnen Batterie liegt Spannung am zweiten Anschluss an, was eine Quelle für einen Stromschlag sein kann.

Beim Laden einer einzelnen Batterie bedecken Sie immer den zugänglichen Anschluss mit einer speziellen Abdeckung, bevor Sie das Ladegerät starten.



Wenn die Anschlüsse nicht gesichert sind, besteht die Gefahr eines Stromschlags.

- Wenn beide Anschlüsse mit einer Anschlussabdeckung und einer Batterie oder zwei Batterien abgedeckt sind, schalten Sie die Stromversorgung des Ladegeräts ein.

HINWEIS



Der Lüfter kann hörbar sein, wenn das Ladegerät eingeschaltet ist. Wenn die Temperatur des Ladegeräts und der Batterien korrekt ist, schaltet er sich automatisch ab.

- Der Ladezustand der Batterie wird auf dem Ladegerät-Display angezeigt.
- Wenn die Batterien vollständig geladen sind, schalten Sie das Ladegerät aus.
- Entfernen Sie die geladenen Batterien.

HINWEIS



Es ist jederzeit möglich, die Batterien teilweise aufzuladen, unabhängig von ihrem Entladungsstand.

Wenn Sie nicht beabsichtigen, die Batterien vollständig aufzuladen, stoppen Sie den Ladevorgang und folgen Sie den obigen Anweisungen.

Es wird nicht empfohlen, das Ladegerät während des Ladevorgangs der Batterien unbeaufsichtigt zu lassen.